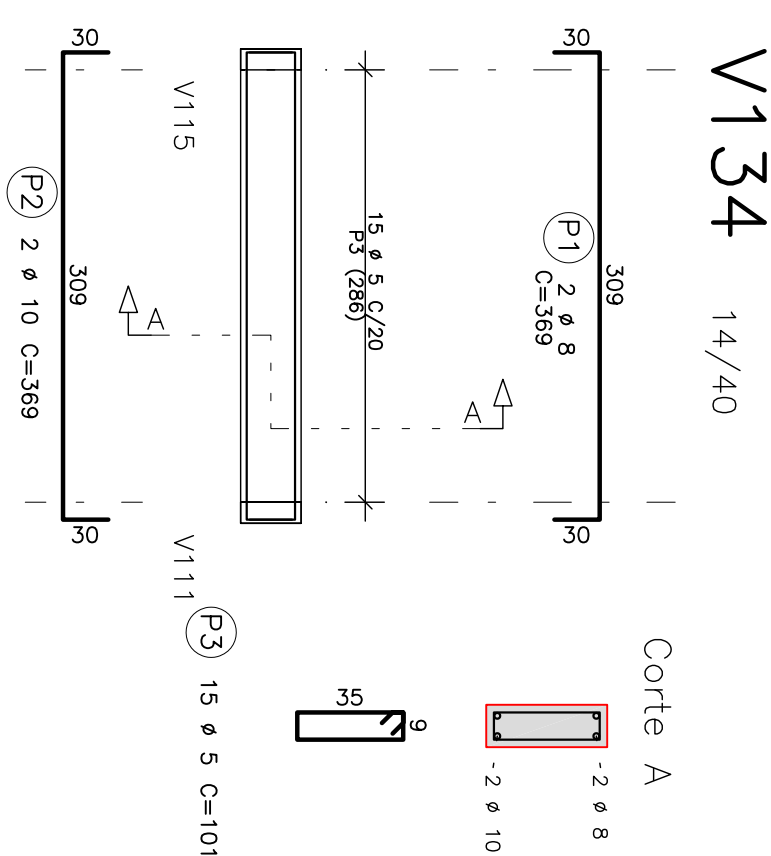
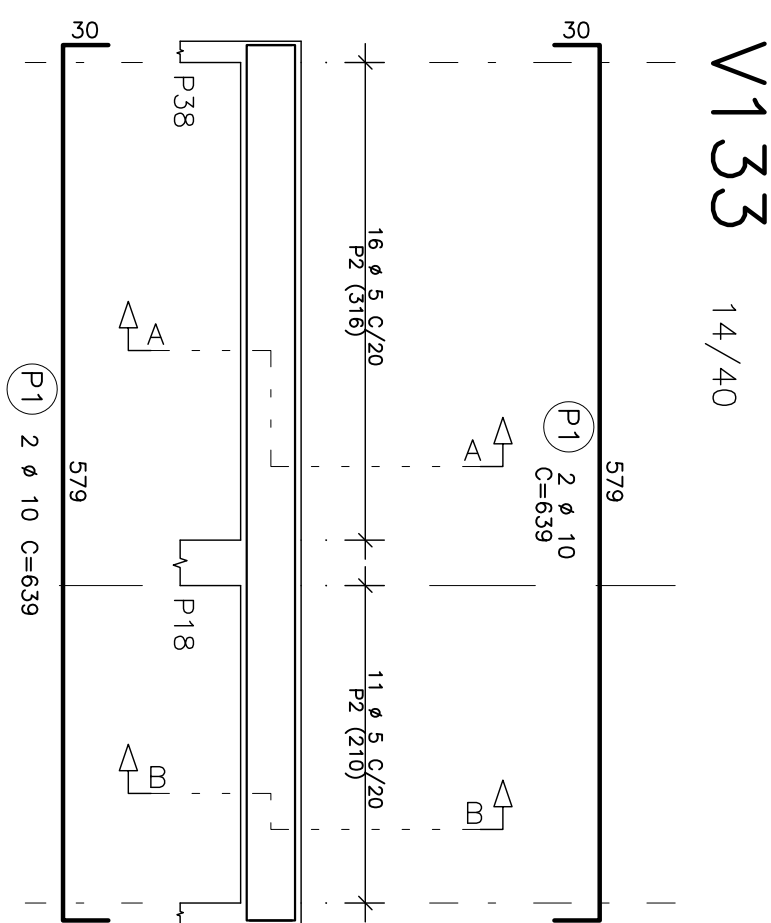
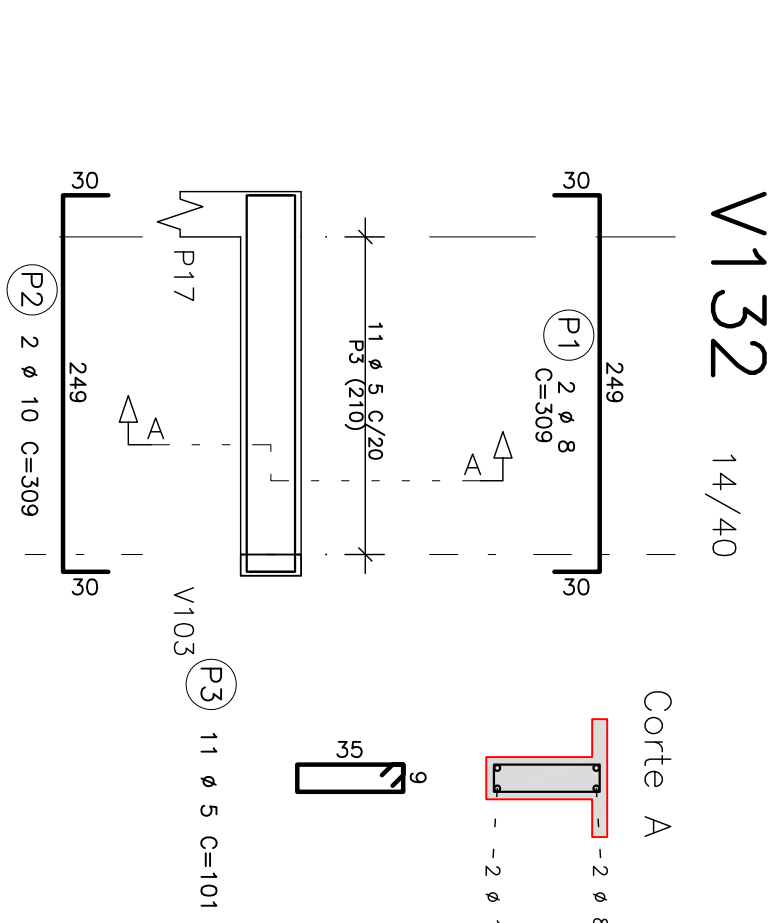
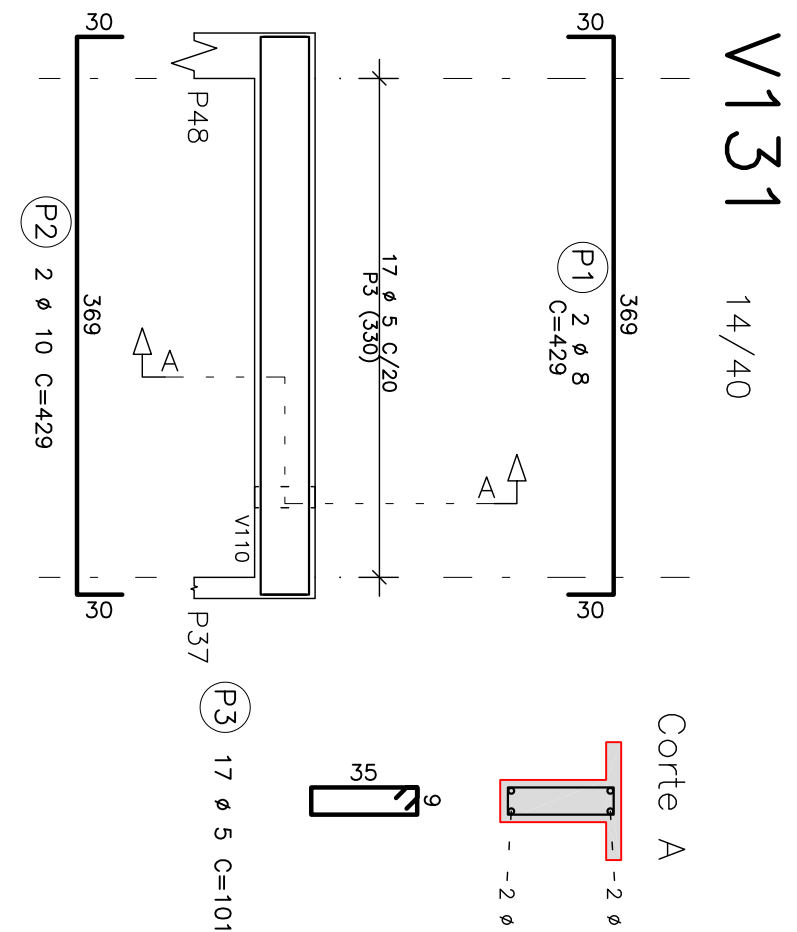
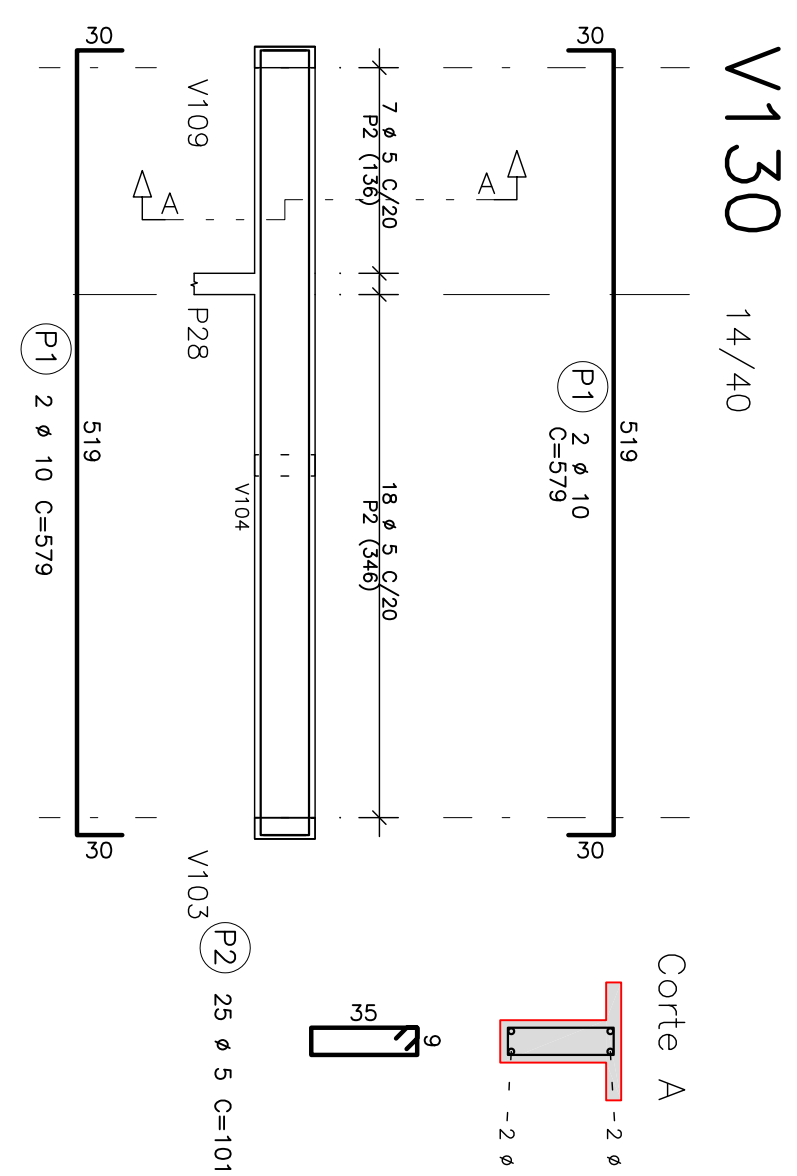
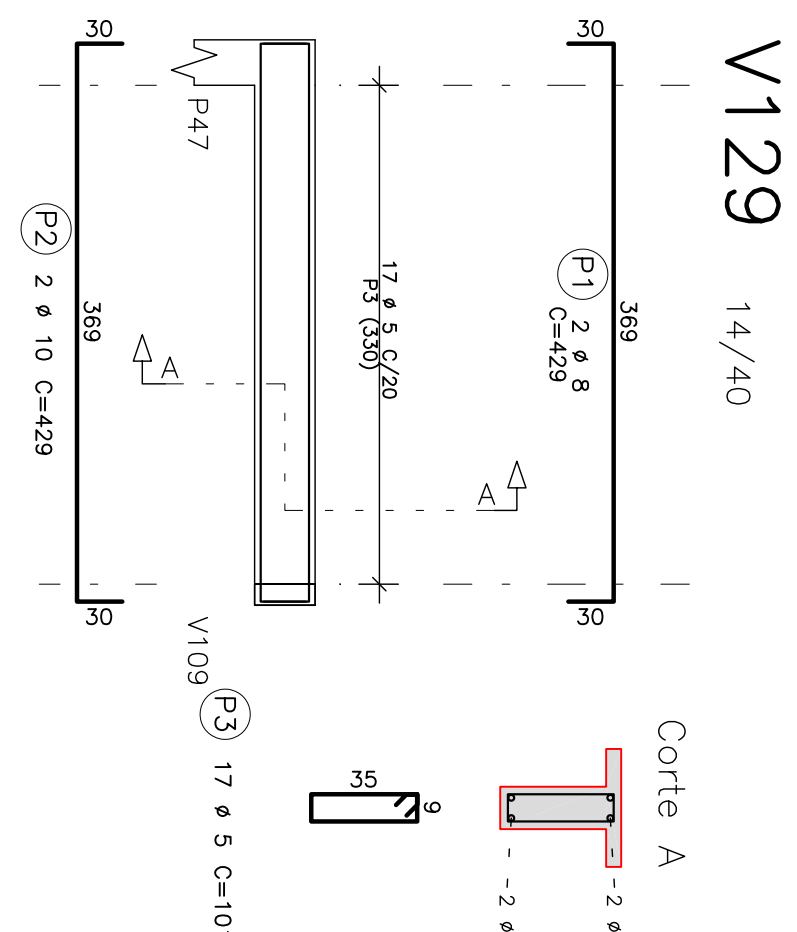
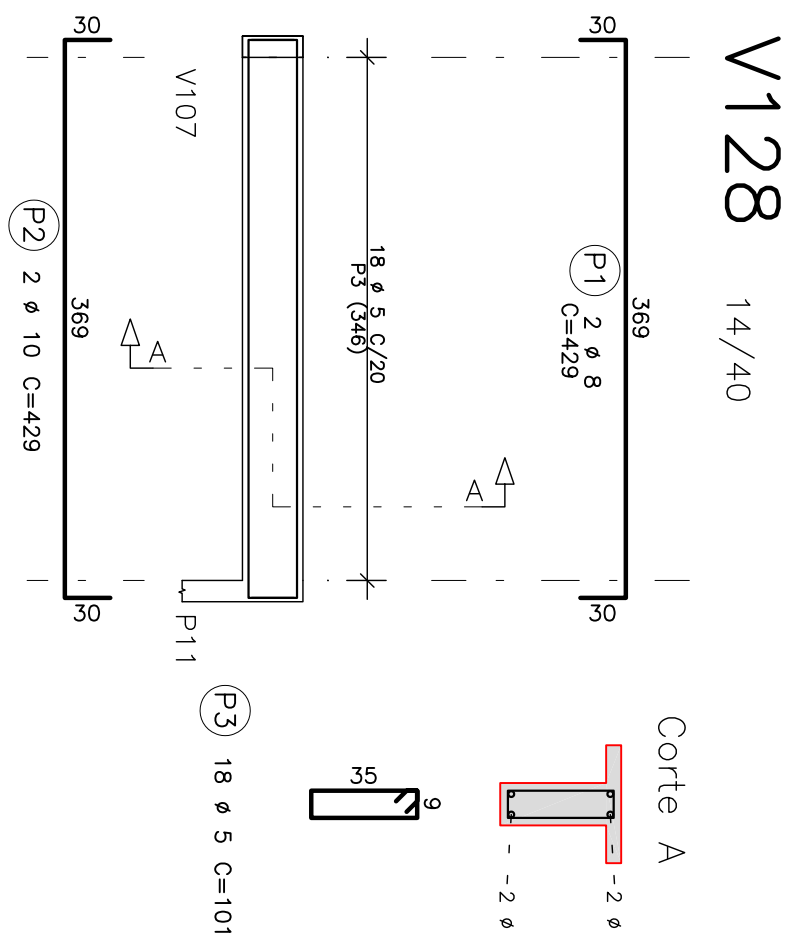
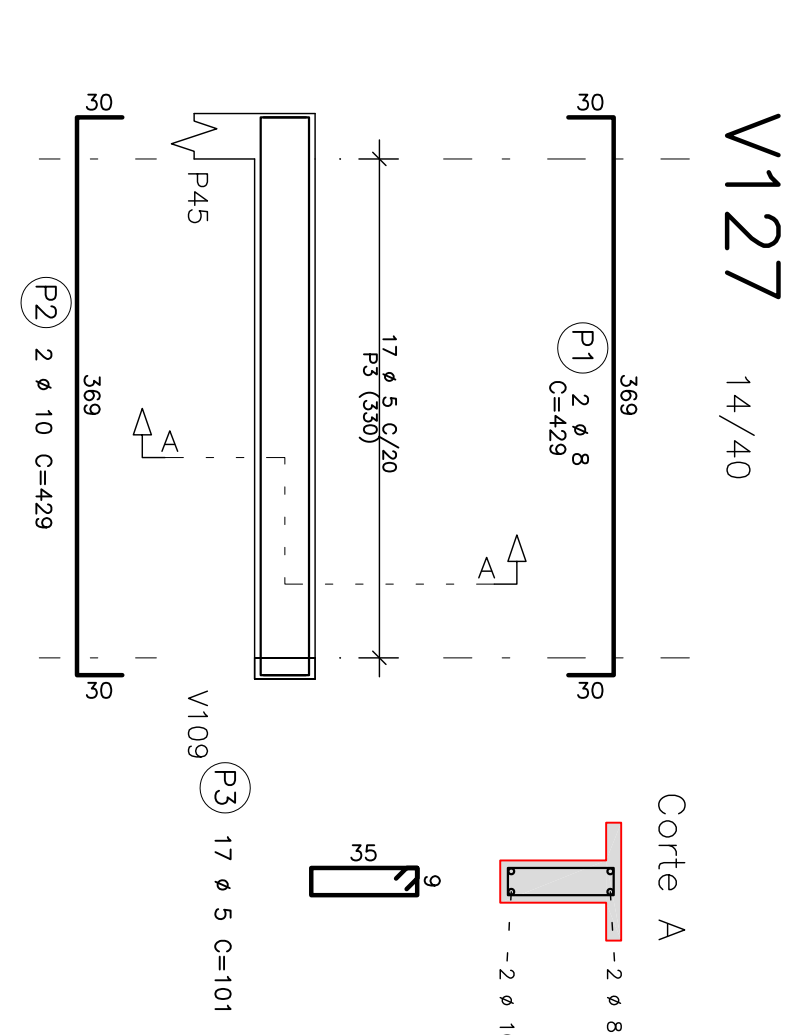


	ADD	POS	BIT (mm)	COMPONENT TOTAL (mm)
V17	50A	1	2	34
V16	50A	1	5	34
V15	50A	1	10	34
V14	50A	2	5	28
V13	50A	1	10	28
V12	50A	1	15	28
V11	50A	1	20	28
V10	50A	1	25	28
V9	50A	1	30	28
V8	50A	1	35	28
V7	50A	1	40	28
V6	50A	1	45	28
V5	50A	1	50	28
V4	50A	1	55	28
V3	50A	1	60	28
V2	50A	1	65	28
V1	50A	1	70	28
V0	50A	1	75	28
V-1	50A	1	80	28
V-2	50A	1	85	28
V-3	50A	1	90	28
V-4	50A	1	95	28
V-5	50A	1	100	28
V-6	50A	1	105	28
V-7	50A	1	110	28
V-8	50A	1	115	28
V-9	50A	1	120	28
V-10	50A	1	125	28
V-11	50A	1	130	28
V-12	50A	1	135	28
V-13	50A	1	140	28
V-14	50A	1	145	28
V-15	50A	1	150	28
V-16	50A	1	155	28
V-17	50A	1	160	28
V-18	50A	1	165	28
V-19	50A	1	170	28
V-20	50A	1	175	28
V-21	50A	1	180	28
V-22	50A	1	185	28
V-23	50A	1	190	28
V-24	50A	1	195	28
V-25	50A	1	200	28
V-26	50A	1	205	28
V-27	50A	1	210	28
V-28	50A	1	215	28
V-29	50A	1	220	28
V-30	50A	1	225	28
V-31	50A	1	230	28
V-32	50A	1	235	28
V-33	50A	1	240	28
V-34	50A	1	245	28
V-35	50A	1	250	28
V-36	50A	1	255	28
V-37	50A	1	260	28
V-38	50A	1	265	28
V-39	50A	1	270	28
V-40	50A	1	275	28
V-41	50A	1	280	28
V-42	50A	1	285	28
V-43	50A	1	290	28
V-44	50A	1	295	28
V-45	50A	1	300	28
V-46	50A	1	305	28
V-47	50A	1	310	28
V-48	50A	1	315	28
V-49	50A	1	320	28
V-50	50A	1	325	28
V-51	50A	1	330	28
V-52	50A	1	335	28
V-53	50A	1	340	28
V-54	50A	1	345	28
V-55	50A	1	350	28
V-56	50A	1	355	28
V-57	50A	1	360	28
V-58	50A	1	365	28
V-59	50A	1	370	28
V-60	50A	1	375	28
V-61	50A	1	380	28
V-62	50A	1	385	28
V-63	50A	1	390	28
V-64	50A	1	395	28
V-65	50A	1	400	28
V-66	50A	1	405	28
V-67	50A	1	410	28
V-68	50A	1	415	28
V-69	50A	1	420	28
V-70	50A	1	425	28
V-71	50A	1	430	28
V-72	50A	1	435	28
V-73	50A	1	440	28
V-74	50A	1	445	28
V-75	50A	1	450	28
V-76	50A	1	455	28
V-77	50A	1	460	28
V-78	50A	1	465	28
V-79	50A	1	470	28
V-80	50A	1	475	28
V-81	50A	1	480	28
V-82	50A	1	485	28
V-83	50A	1	490	28
V-84	50A	1	495	28
V-85	50A	1	500	28
V-86	50A	1	505	28
V-87	50A	1	510	28
V-88	50A	1	515	28
V-89	50A	1	520	28
V-90	50A	1	525	28
V-91	50A	1	530	28
V-92	50A	1	535	28
V-93	50A	1	540	28
V-94	50A	1	545	28
V-95	50A	1	550	28
V-96	50A	1	555	28
V-97	50A	1	560	28
V-98	50A	1	565	28
V-99	50A	1	570	28
V-100	50A	1	575	28
V-101	50A	1	580	28
V-102	50A	1	585	28
V-103	50A	1	590	28
V-104	50A	1	595	28
V-105	50A	1	600	28
V-106	50A	1	605	28
V-107	50A	1	610	28
V-108	50A	1	615	28
V-109	50A	1	620	28
V-110	50A	1	625	28
V-111	50A	1	630	28
V-112	50A	1	635	28
V-113	50A	1	640	28
V-114	50A	1	645	28
V-115	50A	1	650	28
V-116	50A	1	655	28
V-117	50A	1	660	28
V-118	50A	1	665	28
V-119	50A	1	670	28
V-120	50A	1	675	28
V-121	50A	1	680	28
V-122	50A	1	685	28
V-123	50A	1	690	28
V-124	50A	1	695	28
V-125	50A	1	700	28
V-126	50A	1	705	28
V-127	50A	1	710	28
V-128	50A	1	715	28
V-129	50A	1	720	28
V-130	50A	1	725	28
V-131	50A	1	730	28
V-132	50A	1	735	28
V-133	50A	1	740	28
V-134	50A	1	745	28
V-135	50A	1	750	28
V-136	50A	1	755	28
V-137	50A	1	760	28
V-138	50A	1	765	28
V-139	50A	1	770	28
V-140	50A	1	775	28
V-141	50A	1	780	28
V-142	50A	1	785	28
V-143	50A	1	790	28
V-144	50A	1	795	28
V-145	50A	1	800	28
V-146	50A	1	805	28
V-147	50A	1	810	28
V-148	50A	1	815	28
V-149	50A	1	820	28
V-150	50A	1	825	28
V-151	50A	1	830	28
V-152	50A	1	835	28
V-153	50A	1	840	28
V-154	50A	1	845	28
V-155	50A	1	850	28
V-156	50A	1	855	28
V-157	50A	1	860	28
V-158	50A	1	865	28
V-159	50A	1	870	28
V-160	50A	1	875	28
V-161	50A	1	880	28
V-162	50A	1	885	28
V-163	50A	1	890	28
V-164	50A	1	895	28
V-165	50A	1	900	28
V-166	50A	1	905	28
V-167	50A	1	910	28
V-168	50A	1	915	28
V-169	50A	1	920	28
V-170	50A	1	925	28
V-171	50A	1	930	28
V-172	50A	1	935	28
V-173	50A	1	940	28
V-174	50A	1	945	28
V-175	50A	1	950	28
V-176	50A	1	955	28
V-177	50A	1	960	28
V-178	50A	1	965	28
V-179	50A	1	970	28
V-180	50A	1	975	28
V-181	50A	1	980	28
V-182	50A	1	985	28
V-183	50A	1	990	28
V-184	50A	1	995	28
V-185	50A	1	1000	28
V-186	50A	1	1005	28
V-187	50A	1	1010	28
V-188	50A	1	1015	28
V-189	50A	1	1020	28
V-190	50A	1	1025	28
V-191	50A	1	1030	28
V-192	50A	1	1035	28
V-193	50A	1	1040	28
V-194	50A	1	1045	28
V-195	50A	1	1050	28
V-196	50A	1	1055	28
V-197	50A	1	1060	28
V-198	50A	1	1065	28
V-199	50A	1	1070	28
V-200	50A	1	1075	28
V-201	50A	1	1080	28
V-202	50A	1	1085	28
V-203	50A	1	1090	28
V-204	50A	1	1095	28
V-205	50A	1	1100	28
V-206	50A	1	1105	28
V-207	50A	1	1110	28
V-208	50A	1	1115	28
V-209	50A	1	1120	28
V-210	50A	1	1125	28
V-211	50A	1	1130	28
V-212	50A	1	1135	28
V-213	50A	1	1140	28
V-214	50A	1	1145	28
V-215	50A	1	1150	28
V-216	50A	1	1155	28
V-217	50A	1	1160	28
V-218	50A	1	1165	28
V-219	50A	1	1170	28
V-220	50A	1	1175	28
V-221	50A	1	1180	28
V-222	50A	1	1185	28
V-223	50A	1	1190	28
V-224	50A	1	1195	28
V-225	50A	1	1200	28
V-226	50A	1	1205	28
V-227	50A	1	1210	28
V-228	50A	1	1215	28
V-229	50A	1	1220	28
V-230	50A	1	1225	28
V-231	50A	1	1230	28
V-232	50A	1	1235	28
V-233	50A	1	1240	28
V-234	50A	1	1245	28
V-235	50A	1	1250	28
V-236	50A	1	1255	28
V-237	50A	1	1260	28
V-238	50A	1	1265	28
V-239	50A	1	1270	28
V-240	50A	1	1275	28
V-241	50A	1	1280	28
V-242	50A	1	1285	28
V-243	50A	1	1290	28
V-244	50A	1	1295	28
V-245	50A	1	1300	28
V-246	50A	1	1305	28
V-247	50A	1	1310	28
V-248	50A	1	1315	28
V-249	50A	1	1320	28
V-250	50A	1	1325	28
V-251	50A	1	1330	28
V-252	50A	1	1335	28
V-253	50A	1	1340	28
V-254	50A	1	1345	28
V-255	50A	1	1350	28
V-256	50A	1	1355	28
V-257	50A	1	1360	28
V-258	50A	1	1365	28
V-259	50A	1	1370	28
V-260	50A	1	1375	28
V-261	50A	1	1380	28
V-262	50A	1	1385	28
V-263	50A	1	1390	28
V-264	50A	1	1395	28
V-265	50A	1	1400	28
V-266	50A	1	1405	28
V-267	50A	1	1410	28
V-268	50A	1	1415	28
V-269	50A	1	1420	28
V-270	50A	1	1425	28
V-271	50A	1	1430	28
V-272	50A	1	1435	28
V-273	50A	1	1440	28
V-274	50A	1	1445	28
V-275	50A	1	1450	28
V-276	50A	1	1455	28
V-277	50A	1	1460	28
V-278	50A	1	1465	28

RESUMO AÇO CA 50-60			
ACO	BIT	COMPR	PESO
	(mm)	(m)	(kg)
60	5	430	69
50A	8	83	33
50A	10	335	207
50A	12,5	13	13
Peso Total	60 =		69 kg
Peso Total	50A =		252 kg

NOTA:
CONFERIR INFORMAÇÕES DA TABELA ACIMA
NA OBRA ANTES DA COMPRA DAS ARMADURAS.



OBS.: CONFEIRAR MEDIDAS NO LOCAL, SUBMETETER A ANALISE DE ENGENHEIRO RESPONSÁVEL			
00	EMISSÃO PADRÃO	DATA DE TESTE	
REC.	REC. DO LICENCIADO	DATA	REC. DO

OBS.: CONFERIR MEDIDAS NO LOCAL, SUBMETTER A ANALISE DE ENGENHEIRO RESPONSÁVEL

[illegible]

ESTRUTURAS DE CONCRETO

Armação das vigas do Pavimento Coberto N1 (V116 à V134)

PROJETO BÁSICO

236.01-RFR-PB-PP-C00-13de18-R00